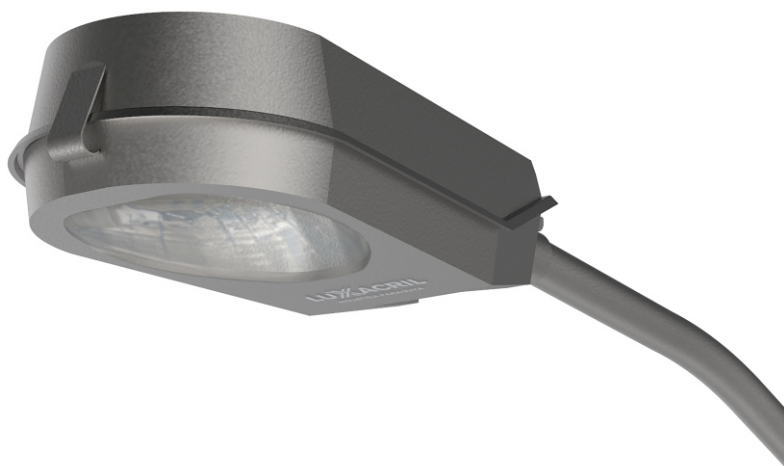


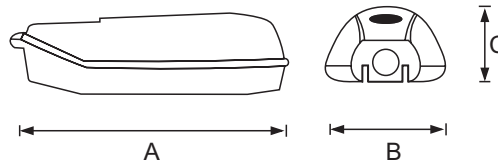
ALUMBRADO PÚBLICO CERRADO

## APC

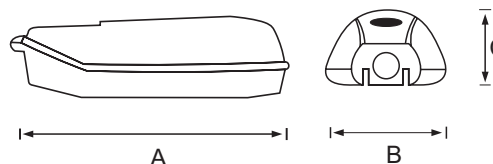


### DIMENSIONES (mm):

150W/250W



400W



### TIPO DE LÁMPARAS



LÁMPARAS TUBULARES DE VAPOR DE SODIO



**Tipo de Luminaria:** Alumbrado Público cerrado. Tipo B

**Cuerpo:** Aluminio fundido, aleación SAE 323.

**Reflector:** Aluminio estampado calidad 1050/1075

**Refractor:** Vidrio templado plano de 4mm.

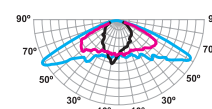
**Tensión de aislación:** Apta para 750V.

**Cableado:** Conexión a lámpara silicona cubierta de fibra de vidrio siliconado. Cables de conexión entre equipos auxiliares de goma siliconada resistente a 180°C.

**Pintura:** Pintura horneable color gris martillado.

**Instalación:** Anclaje a brazo de caño 40 a 60mm.

**Porta equipo:** Chapa de acero galvanizado, fijado con tornillos.



Curva Fotométrica

NORMA ANDE

### COLORES DISPONIBLES



CÓDIGO	POTENCIA	ZÓCALO	LÁMPARA	IP	MEDIDAS
APC150A	150W	E40	Tubular de vapor de sodio	65	540x270x170
APC250A	250W	E40	Tubular de vapor de sodio	65	540x270x170
APC400A	400W	E40	Tubular de vapor de sodio	65	610x300x177